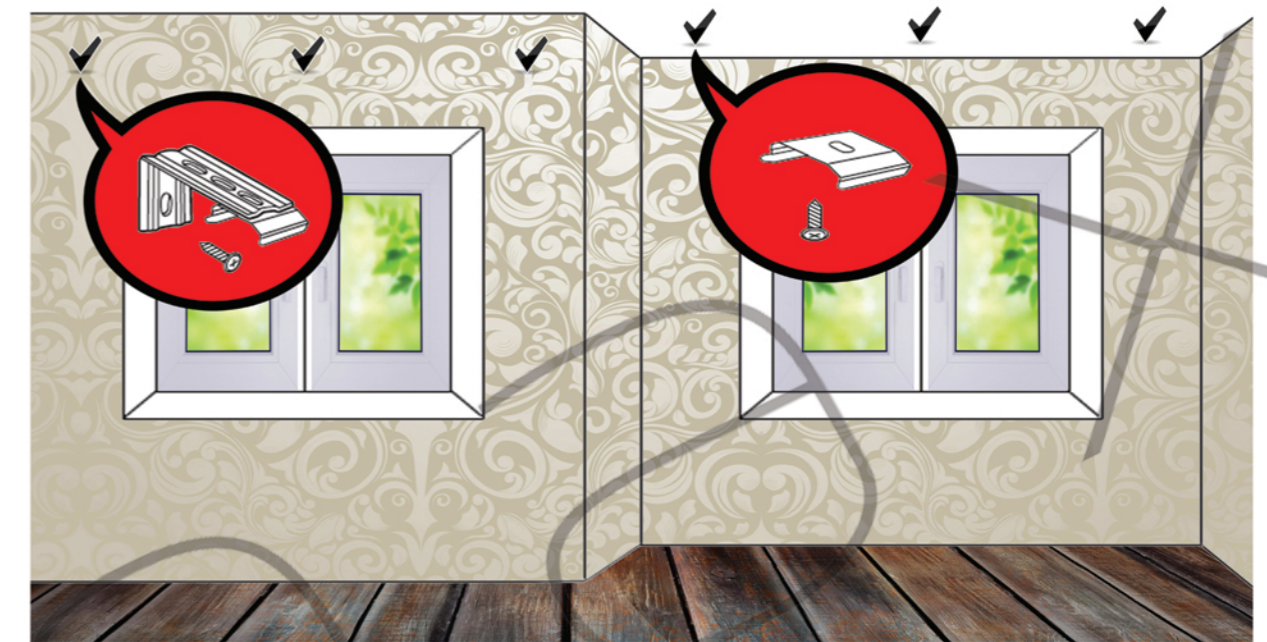


Püstlamellkardina paigaldus



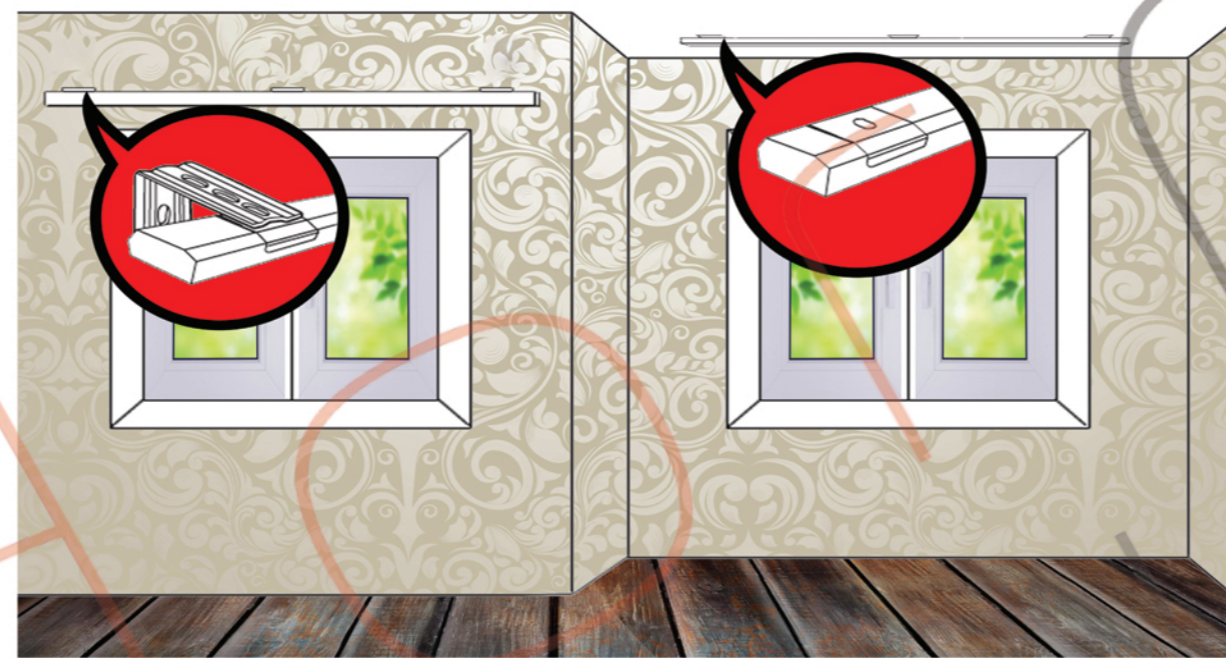
a.

Kronsteinide paigaldus kohad (lagi ja sein)



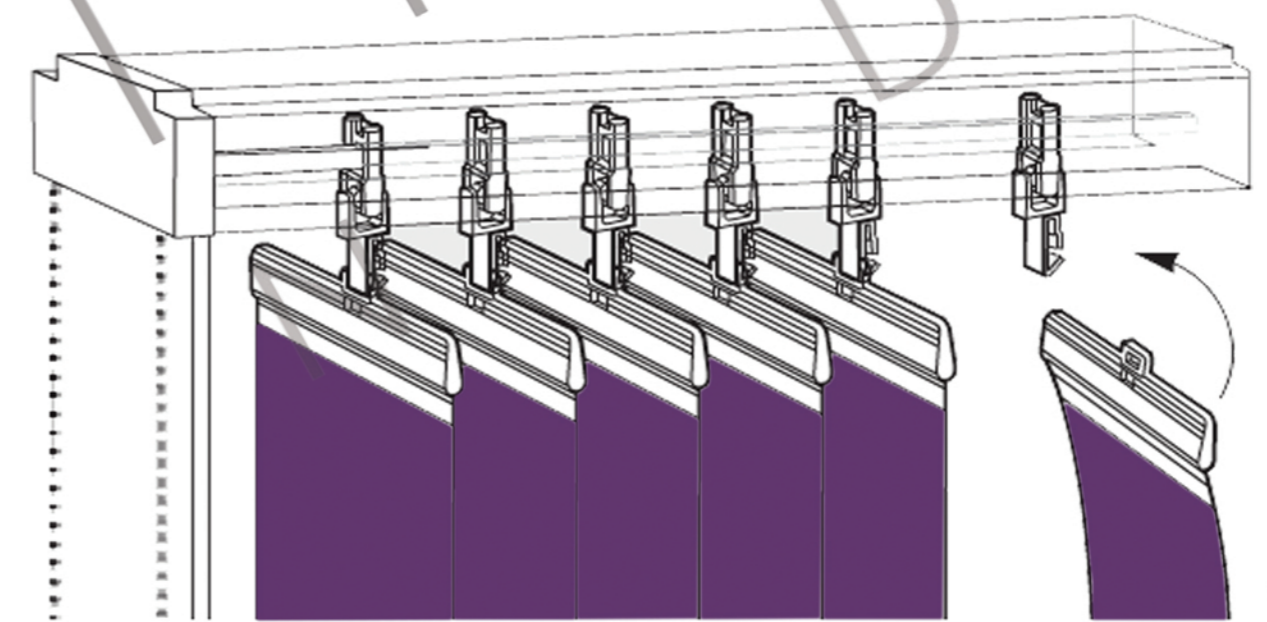
b.

Kronsteinide paigaldus



c.

Kardina paigaldus



d.

Lamellid

1. Hoolikalt märgistage kronsteinide paigaldus kohad (A).
Vasaku ja parema kronsteini vahe ei saa olla suurem kui kardin.
2. Paigaldage kronsteinid lakke või seina peale (B).
3. Paigaldage kardina kronsteinidesse, vajutades klõpsuni (C).
4. Paigaldage lamellid kardinasse (D).
5. Testige toodet avamist, sulgemist ja lamellide pööramist.

